

## L'éolien en France

L'énergie éolienne, qui repose sur l'énergie cinétique du vent, permet de produire de l'électricité sans émissions de CO2. Elle contribue à la diversification du mix énergétique, permettant ainsi de ne pas dépendre d'une seule énergie. Depuis quelques années, ce mode de production d'électricité est en plein essor, en France et dans le Monde. La loi de transition énergétique pour la croissance verte (LTECV) fixe pour objectif d'augmenter la part des énergies renouvelables dans la consommation totale d'énergie finale pour atteindre 23% en 2020 et 32% en 2030. En 2018, cette part était de 16%.

## Les chiffres clés<sup>1</sup>

### En France



1<sup>er</sup>

gisement européen pour l'éolien terrestre



26 100 GWh

éoliens produits en France en 2018



8M

production équivalente à la consommation de 8 millions de foyers (hors chauffage)

### En Région Grand-Est



3 443 MW

installés



359

parcs éoliens



1 679

emplois régionaux dans l'éolien (2018)



40%

Objectif de couverture de la consommation par les énergies renouvelables en 2030, 100% en 2050

<sup>1</sup>Sources : Ademe, SRADET Grand-Est, Journaléolien.com

## Qui sommes-nous ?

Valeco est une société spécialisée dans le développement, le financement, la réalisation, l'exploitation et la maintenance de centrales de production d'énergies renouvelables, en France et à l'international. C'est un interlocuteur privilégié pour tous les élus, citoyens, propriétaires fonciers, investisseurs, qui souhaitent apporter leur contribution pour un avenir énergétique durable. Fondée en 1989, la société est basée à Montpellier et fait partie du Top 10 des exploitants sur le marché Français. Valeco est aujourd'hui intégré au groupe EnBW, l'un des tous premiers énergéticiens européens.

## Rappel blog dédié au projet

Afin que chacun puisse suivre l'avancement du projet éolien, un blog a été mis en ligne. Des rubriques vous permettent d'interagir avec les porteurs du projet, de demander des informations et de poser des questions. Le blog est accessible à l'adresse suivante :

<https://blog.groupevaleco.com/projeteoliendesrieux>

## Contact

Vous avez des questions sur le projet éolien des Rieux?

N'hésitez pas à envoyer un e-mail ou écrire à l'adresse suivante :

Senda CHENITI, Cheffe de projet - [sendacheniti@groupevaleco.com](mailto:sendacheniti@groupevaleco.com)

Valeco - 30-32 Avenue du Général Leclerc - 92 100 BOULOGNE BILLANCOURT



[www.groupevaleco.com](http://www.groupevaleco.com)

VALECO - Siège social : 188 rue Maurice Béjart 34080 MONTPELLIER - SAS au capital de 11 192 751 € - RCS MONTPELLIER 421 377 946  
Impression : Copynumerik 15, Av du Général Leclerc 92100 Boulogne-Billancourt

Lettre d'informations n°3  
Décembre 2020

## PROJET EOLIEN DES RIEUX

Communes de Boissy-le-Repos  
et Vauchamps (51)

Parc Eolien des Monts de Lacaune (Tam - 81)

Madame, Monsieur,

Depuis 2018, Valeco, producteur d'énergies renouvelables, étudie la faisabilité d'un projet éolien sur le territoire des communes de Boissy-le-Repos et de Vauchamps, en accord avec les conseils municipaux.

Les études de faisabilité technique et environnementales ont donné leurs résultats en 2019, résultats qui ont permis de proposer une implantation adaptée au territoire et à ses enjeux. Un dossier de Demande d'Autorisation Environnementale a été déposé en décembre 2019 en Préfecture. Après près d'un an d'instruction, les services de l'Etat nous ont fait un premier retour fin octobre 2020 demandant certaines études supplémentaires. Un dossier complété leur sera soumis dès le premier trimestre 2021. S'en suivra alors une enquête publique à l'été ou à l'automne prochain avant une décision du Préfet d'autoriser ou de refuser le parc, fin 2021 / début 2022.

Vous trouverez dans cette troisième lettre d'information les premiers résultats des études de vent menées entre octobre 2019 et octobre 2020, la localisation des éoliennes ainsi que des précisions sur les caractéristiques du projet.

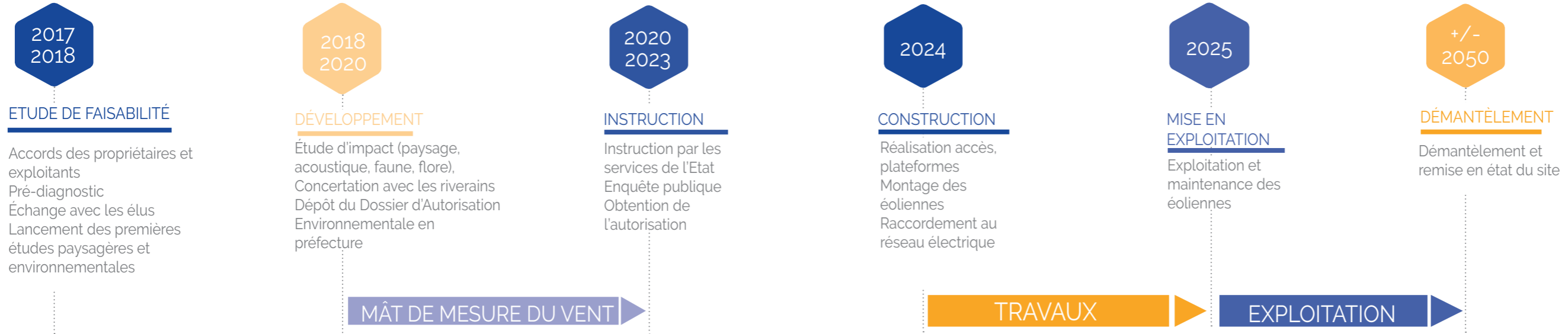
Pour cette nouvelle phase du projet, un site internet refait à neuf (<https://blog.groupevaleco.com/projeteoliendesrieux>) vous permet de suivre l'avancement du projet. Vous y retrouverez notamment les précédentes lettres d'informations, l'implantation et le gabarit des éoliennes ainsi qu'une sélection de photomontages.

Je vous souhaite une bonne lecture.

Senda CHENITI, Chef de projets



# Calendrier prévisionnel du projet



## Chiffres-clés



4 éoliennes



14.4 MW  
Puissance maximale du parc



25 ans  
Durée de vie du parc

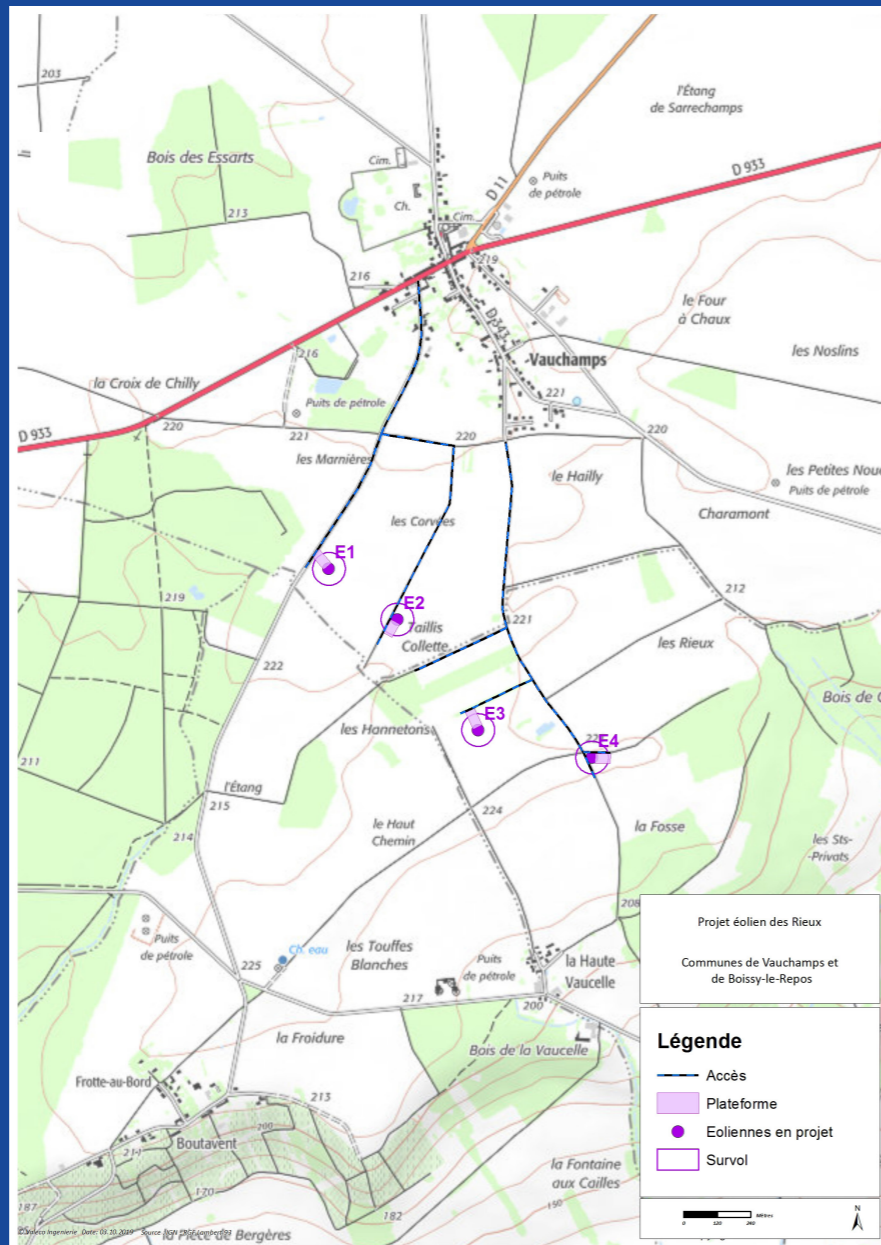


5 700  
foyers équivalents hors chauffage soit 12 600 personnes



13 200  
tonnes de CO<sub>2</sub> évitées par an

## Localisation du projet

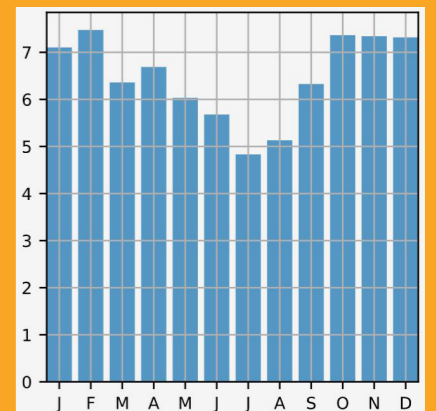


## Résultats des études de vent

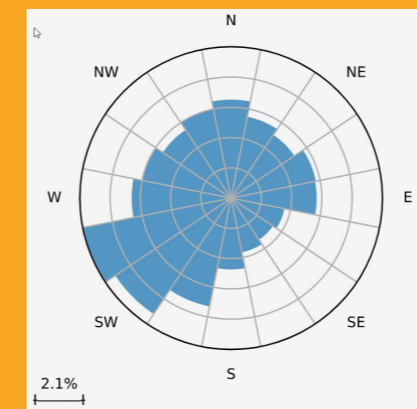
Un mât de mesure de vent a été installé en Octobre 2019 afin d'enregistrer le vent à plusieurs hauteurs. Les données issues de cette campagne de mesure sont extraites de la mémoire afin d'être traitées, de manière à extraire une série de valeurs interprétables :

La vitesse moyenne annuelle, mesurée sur mât depuis Octobre 2019 est de **6,4m/s**. Elle est basée sur les 2 anémomètres à 100m.

Les **vitesse moyenne mensuelles** se présentent sous forme de graphique pour une année complète. Elles sont très utiles pour déterminer les variations saisonnières et dimensionner un système performant.



Vitesse mensuelle moyenne du vent mesurée sur le site du projet en m/s



Directions prédominantes du vent sur la zone d'étude

La **rose des vents**. Ce graphique nous donne des informations sur les directions prédominantes du vent. Les fréquences d'apparition des vents sont distribuées sur 360°. L'analyse de cette rose des vents nous apprend qu'il y a une occurrence Sud-Ouest.