

Lettre d'information n°1 • Juin 2024

PROJET EOLIEN DE CONCHY-SUR-CANCHE

Madame, Monsieur,

Valeco, producteur français d'énergies renouvelables depuis plus de 25 ans, vous informe par cette lettre que nous étudions actuellement l'opportunité d'un projet éolien sur la commune de Conchy-sur-canche, aux lieux-dits le chêne et les quarante.

L'électricité éolienne : coût compétitif et avantage climatique

Face à la montée des prix de l'énergie, l'éolien représente **une solution efficace** et **adaptée** pour répondre à la fois aux enjeux économiques, environnementaux et satisfaire les besoins en électricité locaux :

- **économique** : de l'électricité produite à un tarif de 7 à 8c€ par kWh garanti pendant 15 ans
- **environnement** : de l'électricité produite **sans émission de gaz à effet de serre**
- **disponibilité immédiate** : les éoliennes peuvent répondre **rapidement** à nos nouveaux besoins de consommation électrique

Un projet de territoire qui respecte le cadre de vie

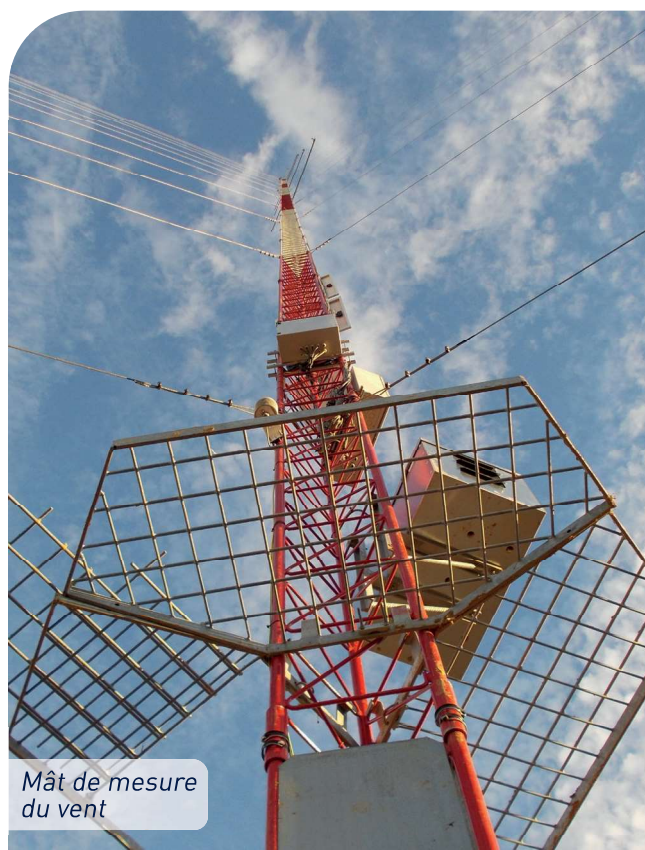
Un mât de mesure du vent (100 m de haut) a été installé sur la zone d'étude pour une durée de 12 à 18 mois. Des études acoustique, paysagère et écologique sont réalisées pour aboutir à un projet cohérent et respectueux du territoire.

Bâtir un projet avec le territoire

Valeco a engagé des discussions régulières avec les élus pour suivre le développement du projet. Nous prévoyons également **une période de concertation volontaire** en associant les habitants, en amont des démarches administratives, pour recueillir vos **attentes**, vos **remarques** et vos avis.

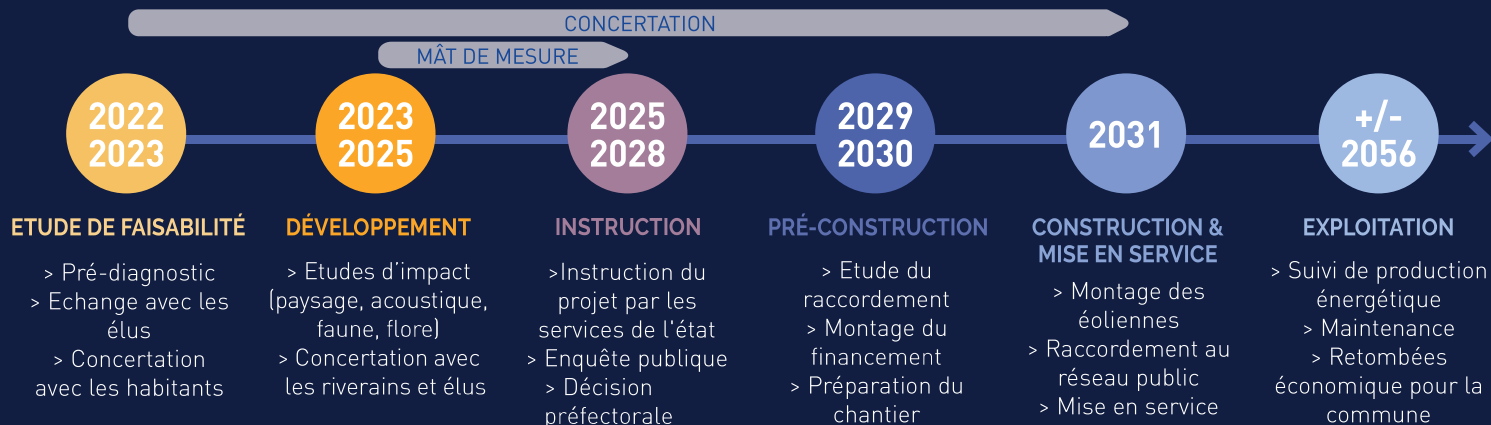
En vous souhaitant une bonne et agréable lecture,

Anna FAUTREZ, *Cheffe de projets éoliens*

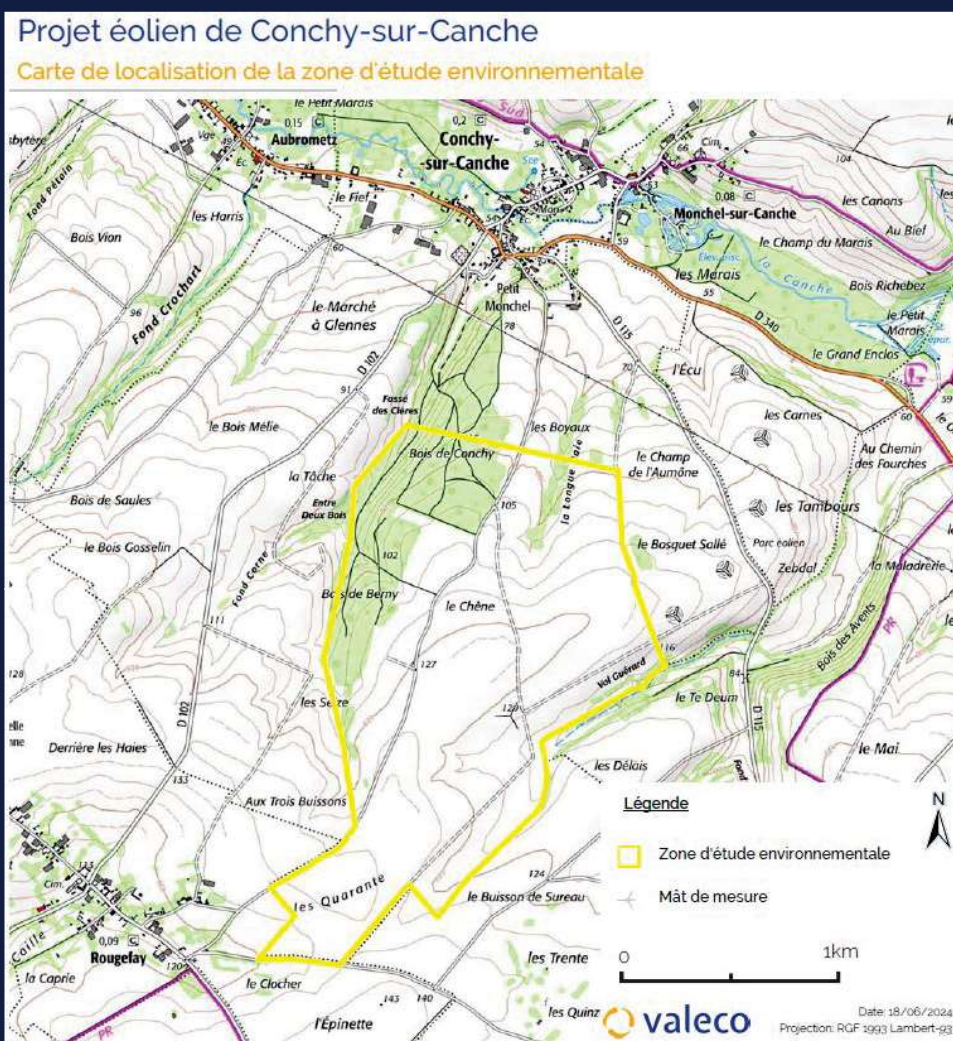


Mât de mesure
du vent

Calendrier du projet



Localisation de la zone d'étude



La zone d'étude du projet éolien est présentée en jaune sur la carte ci-dessous. Elle se situe au Sud de la commune et se compose d'environ 200 ha de parcelles agricoles et forestières.

Cette zone est vaste, mais cela ne signifie pas que des éoliennes pourront être implantées sur l'entièreté de la zone. Des contraintes et des accords fonciers sont à prendre en considérations. Il s'agit en réalité d'un périmètre où l'ensemble des expertises (écologique, paysagère, acoustiques etc) sera réalisées dans les prochains mois afin de valider la faisabilité d'un tel projet.

Contact

Pour toute question à ce sujet n'hésitez pas à nous contacter ou à consulter le blog dédié au projet

Anna FAUTREZ - annafautrez@groupevaleco.com - 06 70 77 48 09
<https://blog.groupevaleco.com/projeteoliendeconchysurcanche>



Scannez le QR code pour accéder au site web

valeco
PRODUCTEUR D'ÉNERGIES RENOUVELABLES

groupevaleco.com

VALECO - Siège social : 188 rue Maurice Béjart 34080 MONTPELLIER - SAS au capital de 11 260 449 € - RCS MONTPELLIER 421 377 946

Impression : DBS impression - 25 Rue Vanmarcke, 80000 Amiens - Ne pas jeter sur la voie publique