

# PROJET EOLIEN DE CONCHY-SUR-CANCHE

Madame, Monsieur,

Mi 2024, avec une première lettre d'information, nous vous informons d'un projet de production d'électricité grâce à des éoliennes sur la commune de Conchy-sur-Canche. Comme annoncé, les premières études techniques et environnementales sont en cours afin d'assurer le suivi et le développement du projet.

## Une volonté de vous inclure, vous, habitants, dans les réflexions

Nous souhaitons créer un échange régulier avec vous :

- **Lettres d'information**, nous permettant de vous communiquer les étapes clés du projet (résultats des études, implantation retenue et photomontages)
- **Site internet** dédié au projet et mis à jour régulièrement, afin que vous puissiez vous informer librement de l'avancée des procédures
- **Appel à volontaires** parmi vous, habitants et citoyens. Contactez-nous pour
  - Exprimer vos attentes et questionnements sur la démarche
  - Contribuer aux réflexions sur le projet (participation à des ateliers en 2025)

## Pour vous informer, nous contacter, vous porter volontaires



Accéder au  
site internet

<https://blog.groupevaleco.com/projeteoliendeconchysurcanche>



Nous contacter  
par email

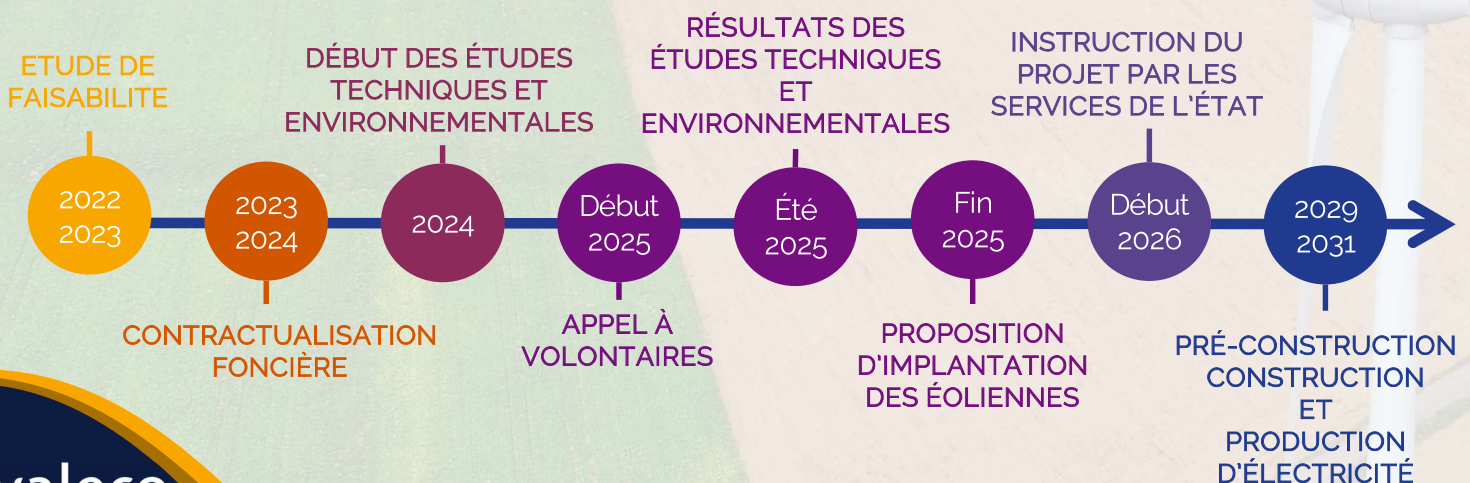
[eolien-conchy@quelia.fr](mailto:eolien-conchy@quelia.fr)



Flashez ce code pour vous porter volontaire



## Les prochaines étapes du projet



# Préserver le territoire, des études techniques et environnementales

Nous faisons appel à des bureaux d'études indépendants pour respecter le cadre de vie et l'environnement :

- Éloignement – plus de 600m de **distance de toute habitation**
- Préservation du **calme et de la quiétude** – modélisation acoustique du parc éolien à partir de points de mesure. Les derniers modèles d'éoliennes sont aussi plus silencieux grâce à des pales dentelées.
- Enjeux paysagers – pour aboutir à un projet intégré et **cohérent avec le territoire** (identification des sensibilités paysagères et patrimoniales)
- Enjeux écologiques – étude pour **préserver la biodiversité** et le milieu naturel (inventaire de la faune et de la flore)

Les résultats des études seront disponibles en été 2025.

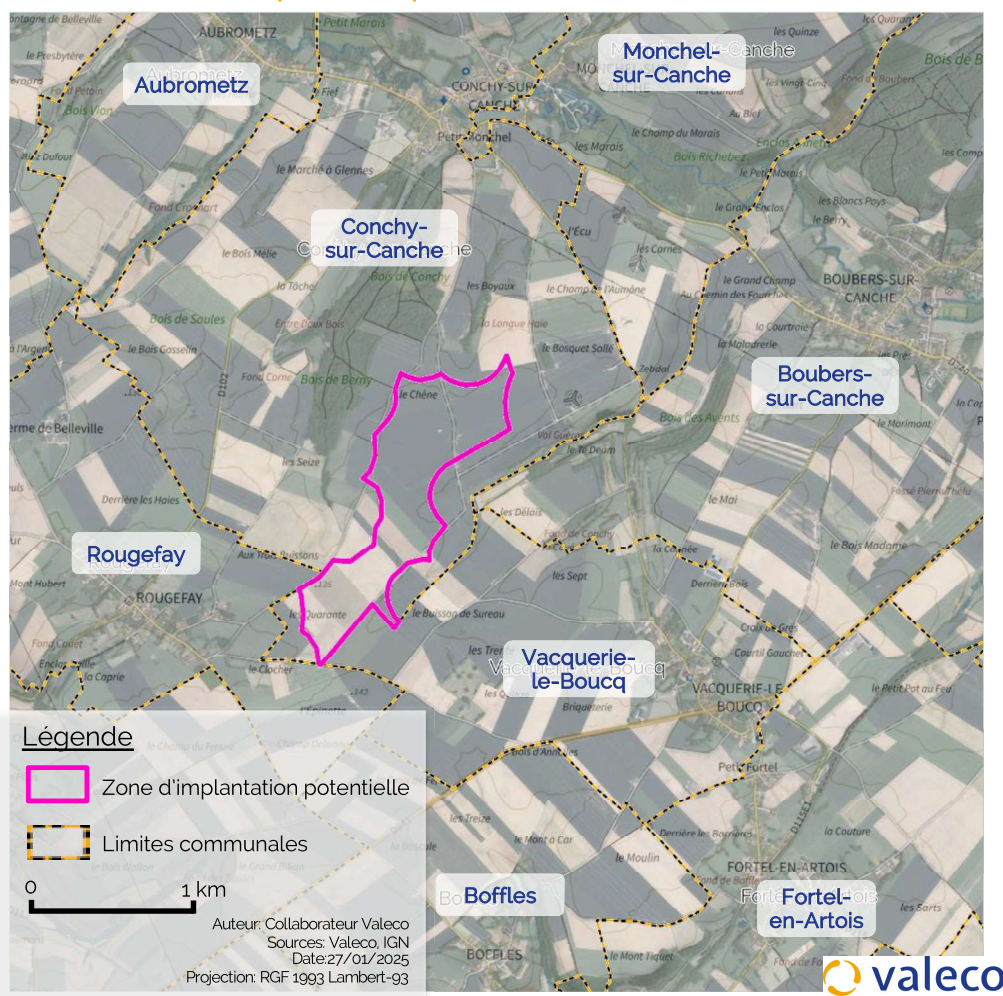
## À Conchy-sur-Canche, une ressource en vent remarquable

L'équipe de Valeco a installé un mât de mesures sur la zone d'étude en juin 2024. Après 6 mois d'analyse, nous confirmons l'abondance et la régularité du vent sur la zone, avec une vitesse moyenne observée de 7 m/s (**soit 25 km/h**), propice à l'éolien.

Toutes ces études nous permettront de définir l'implantation des éoliennes au troisième trimestre 2025. À ce jour, début 2025, ni le nombre, ni la taille, ni l'emplacement des éoliennes ne sont définis.

### Projet éolien sur la commune de Conchy-sur-Canche

#### Carte de la zone d'implantation potentielle



## Contact

Nous sommes joignables à **tout moment**, n'hésitez pas à nous contacter pour une question, une remarque ou donner votre avis.

Adresse mail : [eolien-conchy@quelia.fr](mailto:eolien-conchy@quelia.fr)



Scannez le QR code pour accéder au site web

**valeco**  
PRODUCTEUR D'ÉNERGIES  
RENOUVELABLES

[groupevaleco.com](http://groupevaleco.com)